
Los judeoconversos y la economía de la **Monarquía Hispánica**

Seminario Internacional

Facultad de Geografía e Historia
Aula Diego Angulo
18 de noviembre 2013

ORGANIZAN

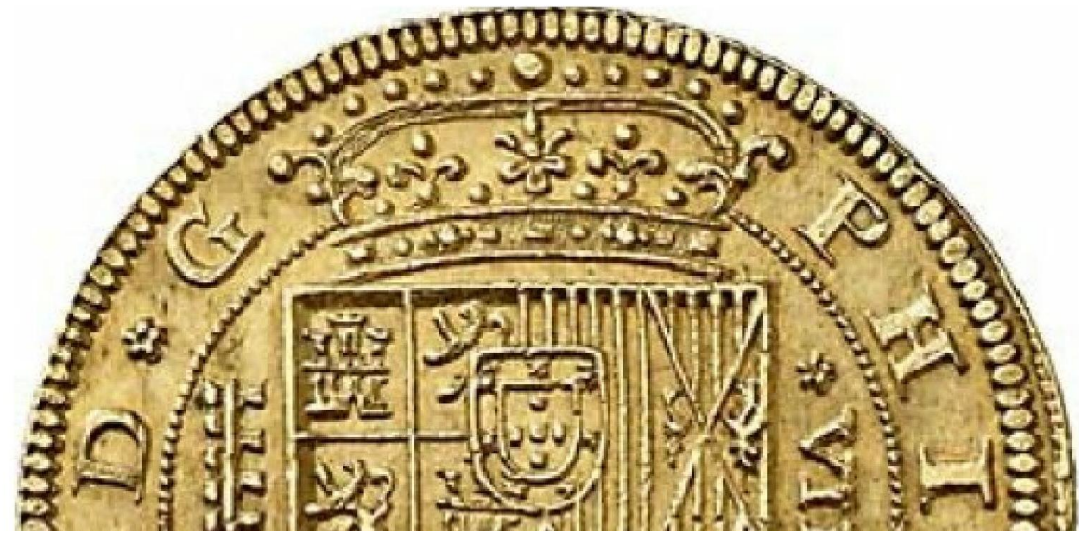


Departamento de Historia Moderna

Dr. Manuel F. Fernández Chaves

Dr. Rafael M. Pérez García

Proyecto de I+D, “Nobles judeoconversos.
El origen judío de las élites andaluzas
(ss. XV-XVII)” [HAR2012-35752]



09:00_Presentación

09:15_E. Soria Mesa [U. de Córdoba]

El negocio del siglo. Los judeoconversos y la renta de la seda en el Reino de Granada (s. XVI)

09:50_M. Herrero Sánchez [U. Pablo de Olavide]

El papel de las redes judeoconversas y sefarditas en la consolidación de las relaciones hispano-neerlandesas durante la segunda mitad del siglo XVII

10:25_M. Cañas Pelayo [U. de Córdoba]

Mercaderes, tratantes, factores y cristãos novos: Los agentes económicos portugueses en el reino de Córdoba (siglos XVI-XVII)

11:00_Café

11:30_G. Sabatini [U. degli Studi Roma Tre]

Los Vaaz en Nápoles en la edad de la Unión de Coronas: la trayectoria de una familia de judeoconversos portugueses entre asimilación y fractura

12:05_Á. Ruiz Gálvez [U. de Extremadura]

Los judeoconversos en las administraciones señoriales andaluzas

12:40_J. A. Ollero Pina [U. de Sevilla]

García de Gibraleón (†1534), un broker eclesiástico en la Roma del Renacimiento

13:15_Debate

14:00_Comida

16:00_J. I. Pulido Serrano [U. de Alcalá de Henares]

La penetración de los hombres de negocios portugueses en la economía castellana durante la segunda mitad del siglo XVI

16:35_A. J. Rodríguez Hernández

[U. Nacional de Educación a Distancia]

Los asentistas portugueses y el negocio de la Guerra a mediados del siglo XVII

17:10_J. Sánchez-Cid Gori [U. de Sevilla]

Un judeoconverso al servicio de los duques de Béjar: el licenciado Méndez Godínez y sus ocupaciones en pro de la noble casa

17:45_M. F. Fernández Chaves

y R. M. Pérez García [U. de Sevilla]

Familias judeoconversas y articulación de espacios económicos entre el Atlántico y el Mediterráneo durante la primera mitad del siglo XVI

18:20_Debate

19:00_Clausura